

Dokumentation Zaugg-Schneefrässchleuder SF55-52

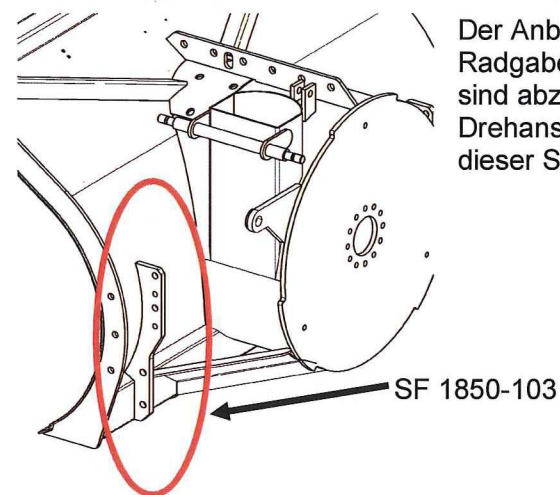


Technische Daten

Dimensionen Rad-Ø, Breite:	Ø270/185
Pneu:	Rillenprofil 4 Ply
Tragkraft:	420 Kg. bei max. Fahrgeschwindigkeit 10 Km/h
Abmessungen:	Gesamthöhe Boden auf Kurbel-Oberteil 750 mm

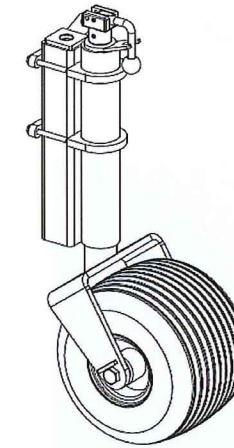
Allgemeine Hinweise:

Zur Montage empfiehlt sich die Halteplatte SF 1850-103. Sie gilt als Universallösung und kann für verschiedene Laufrollen angeboten werden.

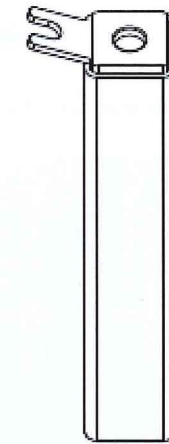


Der Anbau erfolgt dabei individuell. Die Freiräume für die Radgabel und das Rad in Arbeits- und Aushebebeziehung sind abzuklären. Nötigenfalls muss mit Hilfsmitteln, wie Drehanschlag, Zugfeder oder angepasster Anordnung dieser Situation entgegengewirkt werden.

Dokumentation Zaugg-Schneefrässchleuder SF55-52



SP 6243-0



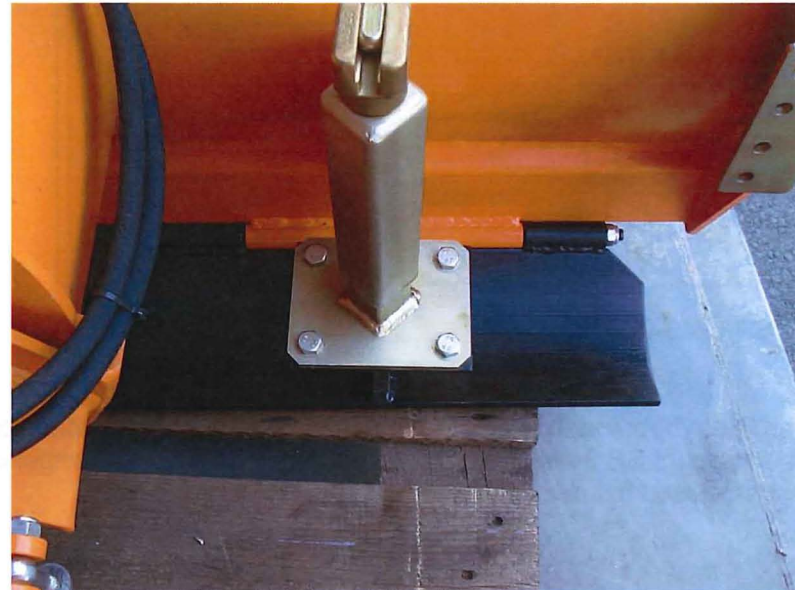
SP 3444-0

Für den Anbau an Fremdfabrikaten oder an Schneepflüge (G6, G8K), bietet sich die Montage mithilfe des Führungsrohrs SP 3444-0 an. Dieses wird nach Möglichkeit angeschweisst und das Pneurad anschliessend mit der Baugruppe 6243-0 montiert

Dokumentation Zaugg-Schneefrässchleuder SF55-52

Spezialgleitschuh SP 6107-0

Für Spezialeinsätze auf Sportplätzen mit Kunstrasen.



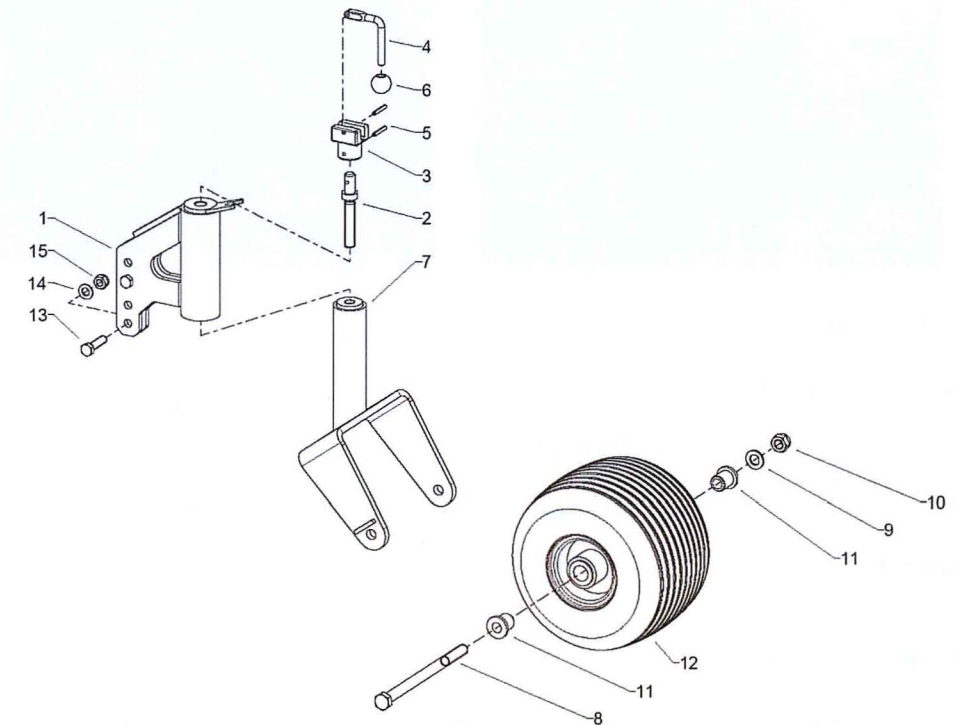
Individuelle Montage der Komponenten, der jeweiligen Ausführung der Schneefrässchleuder entsprechend.

Dokumentation Zaugg-Schneefrässchleuder SF55-52

SF 8333-0-104

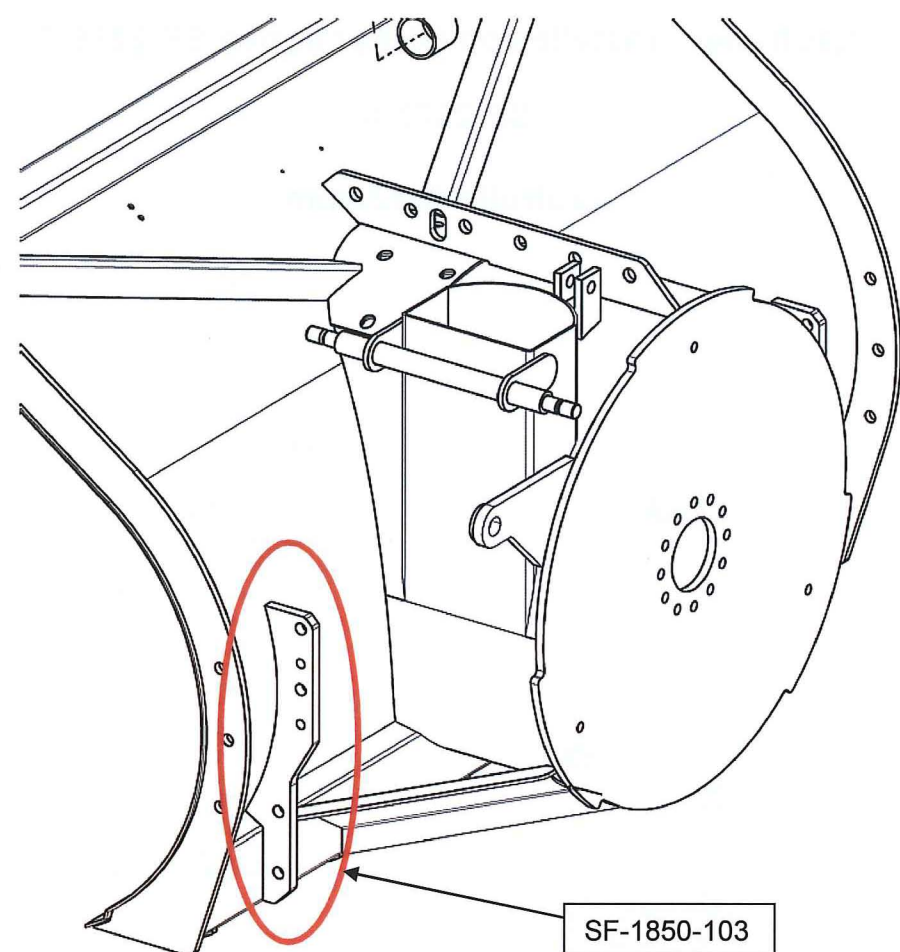
Laufrolle Ø 270 x 185 Pneurad

Voluminöses Pneurad mit kleinem Flächen Druck als Zusatzausrüstung zur Räumung auf Kunstrasen-, Rasen- oder Tartantransportplätzen. Zur Vermeidung von Laufspuren und verursachen von Unebenheiten auf der Oberfläche.



Positionsnummer	Artikelnummer	Bezeichnung	Menge
1	SP 8345-0-102	Führungsrohr	1
2	SP 166	Spindel	1
3	SF 4700-101	Kurbel	1
4	SF 4701	Kurbelstab	1
5	D1481 5X36	Spannhülse verzinkt	2
6	NT 24-102	Kugelgriff	1
7	SP 8340-0-102	Verstellrohr mit Gabel	1
8	D931 M16X240	6Kt Schraube 8.8	1
9	D125 A M16	U-Scheibe	1
10	D985 M16	Sicherungsmutter	1
11	SP 8344	Bundhülse	2
12	NT 737-0	Luftrad 11x7-4 Rillenprofil schwarz 4Ply	1
13	D933 M12X45	6Kt Schraube 8.8	2
14	D125 A M12	U-Scheibe	2
15	D985 M12	Sicherungsmutter	2

Dokumentation Zaugg-Schneefrässchleuder SF55-52

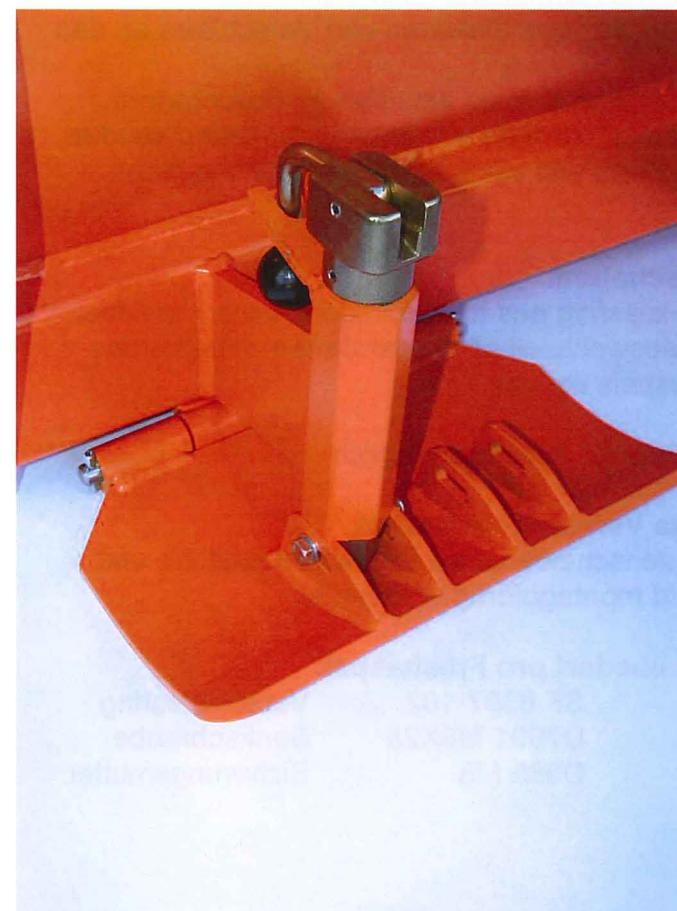


Anordnung Laufrollen:

Universalhalteplatte SF 1850-103 am Fräsgehäuse anbringen.
Der Abstand zur Aussenseite am Fräsgehäuse sollte so gewählt werden, dass die Laufrolle 360° drehbar ist und seitlich nicht übersteht.
Der bisherige Schuhhalter muss dafür meistens abgetrennt werden.

Dokumentation Zaugg-Schneefrässchleuder SF55-52

Paar Spezialgleitschuhe SF 8486-0



Eigenschaften:

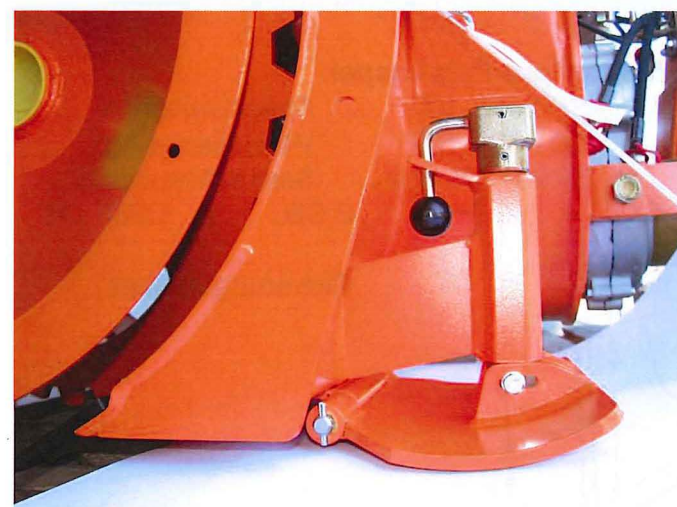
Zur Räumung von speziellen Flächen, wie Kunstrasen, Schotter- oder Rasengittersteinflächen. Durch die vergrößerte Auflage entstehen weniger Laufspuren. Querstehende Kanten werden einfacher überwunden.

Montage:

Am Fräsgehäuse muss ein Halterohr als Achsanlenkpunkt angeschweisst werden. Die Verstellung entspricht den Standardteilen.

Lieferumfang:

Im Bausatz sind die Gleitschuhe, Achsen, Anschweissrohre sowie die nötigen Normteile enthalten. Die komplette Verstellung ist je nach Typ Maschine vorhanden oder muss zusätzlich ausgerüstet werden.



Abmessungen:

Breite-Gleitschuh: 300 mm.

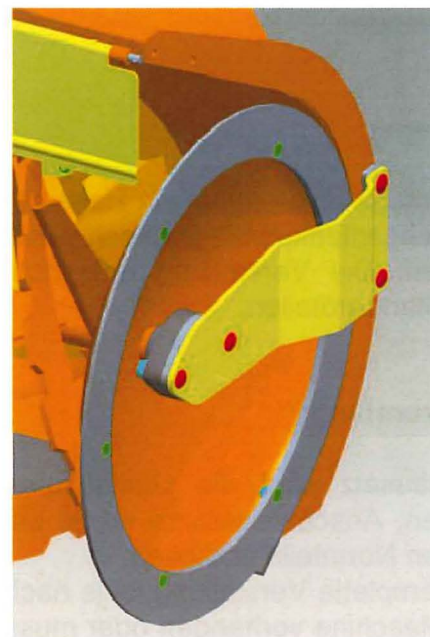
Länge Drehpunkt –Hinterkante:
170mm

Höhe Schuh-Oberkante Verstellung:
250mm

Nachrüstung Verschleissringe SF 6397-102

Für Räumeeinsätze entlang von Trottoirs und Randsteinen, zur Schonung der Infrastruktur und Verhinderung oder Reduktion von Defekten und Verschleiss an den Fräshaspel-Seitenpartien.

Seitlich glatte Angriffsfläche verhindert ein aggressives anlaufen an Bordrändern. Somit kann die Maschine genauer und einfacher Rändern entlang gesteuert werden. Unnötige mechanische Einwirkungen in Form von seitlicher Überbelastung, kann bestmöglich verhindert werden.



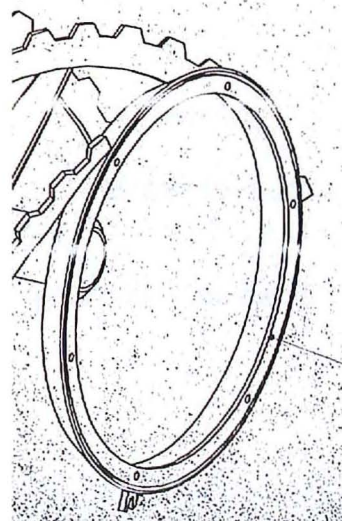
Eigenschaften:
Verschleissring aus hochwertigem, verschleissfestem Stahl, auswechselbar mit der Seiten-Scheibe des Fräshaspels verschraubt.

Nachrüstung: Jederzeit möglich

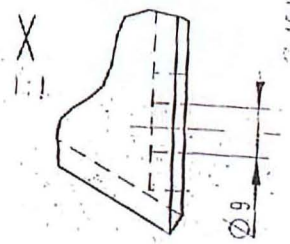
Heutige Version Fräshaspel:
Die Seitenscheibe ist mit Befestigungsfläche und Lochbild montagefertig vorbereitet.

Materialbedarf pro Fräshaspel:
1 Stk. SF 6397-102 Verschleissring
6 Stk. D7991 M8X25 Senkschraube
6 Stk. D985 M8 Sicherungsmutter

Alte Version Fräshaspel mit konischer Aussenkante der Seitenscheibe:
Es muss ein Befestigungs-Ring angeschweisst werden.



Materialbedarf pro Fräshaspel:
1 Stk. SF 6398-102 Anschweissring
1 Stk. SF 6397-102 Verschleissring
6 Stk. D7991 M8X25 Senkschraube
6 Stk. D985 M8 Sicherungsmutter

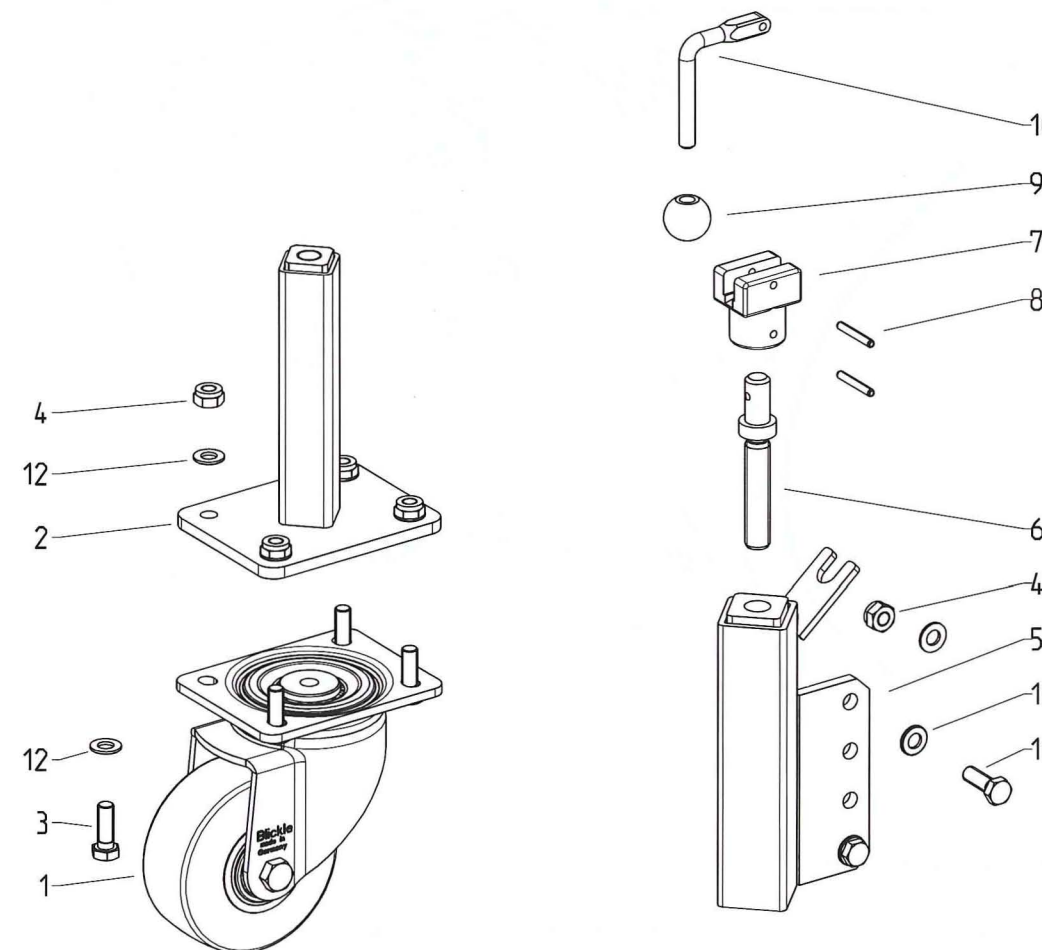


Konstruktionsänderungen bleiben jederzeit vorbehalten

Laufrollen Anstelle von Gleitschuhen SP 2276-0

SP 2677-0

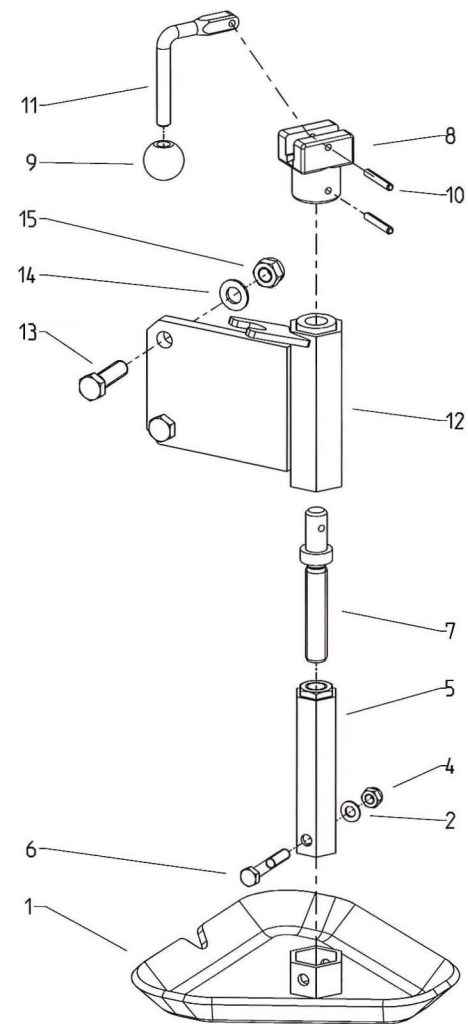
Laufrolle Ø 125mm



Positionsnummer	Artikelnummer	Bezeichnung	Menge
1	NT 312-0	Lenkrolle kpl. Ø125 mm	1
2	SP 4276-0	Verstellrohr	1
3	D933 M10X30	6Kt Schraube 8.8	4
4	D985 M10	Sicherungsmutter	6
5	SP 4280-0	Führungsrohr	1
6	SP 166	Spindel	1
7	SF 4700-101	Kurbel	1
8	D1481 5X36	Spannhülse verzinkt	2
9	NT 24-102	Kugelgriff	1
10	SF 4701	Kurbelstab	1
11	D933 M10X35	6Kt Schraube 8.8	2
12	D125 A M10	U-Scheibe	4

Verschleissteile

Gleitschuhe SF 55-52



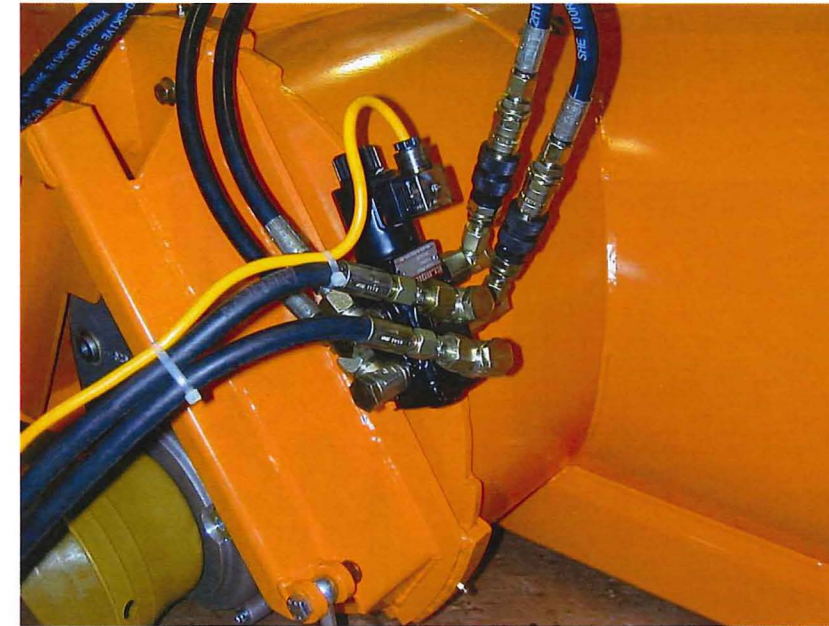
Pos.	Artikelnummer	Bezeichnung	Menge
1	SF 390-0	Gleitschuh	1
2	D125 A M8	U-Scheibe	2
4	D985 M8	Sicherungsmutter	1
5	SP 167-0	Verstellrohr	1
6	D931 M8X50	6Kt Schraube 8.8	1
7	SP 166	Spindel	1
8	SF 4700-101	Kurbel	1
9	NT 24-102	Kugelgriff	1
10	D1481 5X36	Spannhülse verzinkt	2
11	SF 4701	Kurbelstab	1
12	SF 1772-0-102	Führungsrohr	1
13	D933 M12X45	6Kt Schraube 8.8	2
14	D125 A M12	U-Scheibe	4
15	D985 M12	Sicherungsmutter	2

Ersatzteile zu Typ SF 55-45, SF 55-52

SF 3225-104	Schirmgummi 85 cm
SF 3225-106	Schirmgummi 110 cm
SF 3225-107	Schirmgummi 120 cm
SF 3225-108	Schirmgummi 130 cm
SF 3225-109	Schirmgummi 140 cm
SF 3225-110	Schirmgummi 150 cm
SF 3225-111	Schirmgummi 160 cm
SF 3225-112	Schirmgummi 170 cm
SF 172	Stössel

Hydraulische Querneigung

Querneigung hydraulisch zur Anpassung der Räumfläche in ungleichmäßigem Terrain. Die Ausrüstung bei Bedarf ist bei Neuanschaffung zu empfehlen, da im Nachrüstungsfall ein nicht unbedeutender Mehraufwand entsteht.



Schneefräse ausgerüstet mit Kuppeldreieck Kat. 0, Wechselventil zur Ergänzung der fehlenden Steuerfunktionen auf dem Fahrzeug.



Anordnung des Querneigungszyinders. Bei einer Nachrüstung müssen die Befestigungspunkte am Fräsgehäuse nachträglich angeschweisst werden.

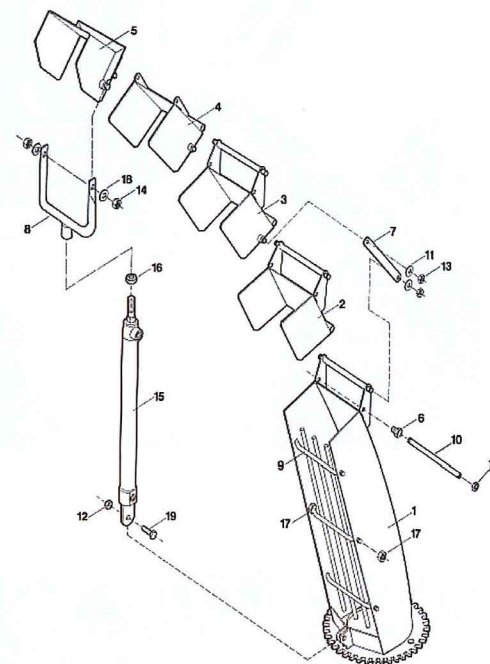
Bei älteren Maschinen muss sogar ein 3-Element-Führungsteil auf dem Fräsgehäuse-Boden aufgeschweisst werden, damit das entsprechende Querneigung-Anschlussstück montiert werden kann.

Die Konstruktionen sind sehr unterschiedlich, entsprechend dem Anschlussstück und der Antriebs-Situation, gestaltet.

Dokumentation Zaugg-Schneefrässchleuder SF55-52

Auswurf-Klappenverstellung SF 2607-0-105

Für einen kompakten Auswurf, welcher sich auch in der Wurfweite positiv zeigt. Der grosse Neigungsbereich erlaubt eine seitliche Ablage neben der Schneefräse. Diese Eigenschaft wird, kombiniert mit Verladeschacht, zum Schneeverladen verwendet.
Material CRNI-Stahl, verschleissfest und oxidationsbeständig. Lieferzustand gemäss Abbildung.



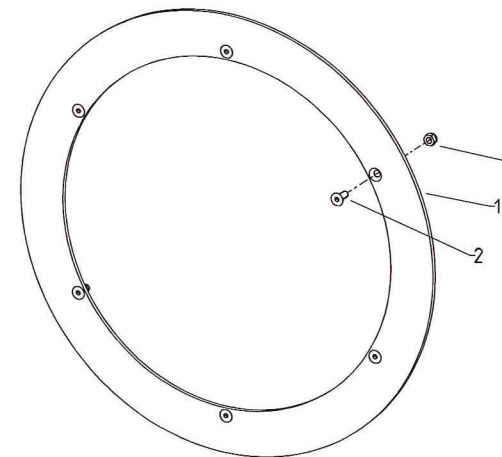
Dokumentation Zaugg-Schneefrässchleuder SF55-52

Verschleisssteile

Stahl-Verschleiss-Schienen 80/8 zu Typ SF 55-45, SF 55-52

SF 11731-75	Pflugschar 75 cm inkl. Befestigungsmaterial
SF 11731-85	Pflugschar 85 cm inkl. Befestigungsmaterial
SF 11731-80	Pflugschar 80 cm inkl. Befestigungsmaterial
SF 11731-100	Pflugschar 100 cm inkl. Befestigungsmaterial
SF 11731-110	Pflugschar 110 cm inkl. Befestigungsmaterial
SF 11731-120	Pflugschar 120 cm inkl. Befestigungsmaterial
SF 11731-130	Pflugschar 130 cm inkl. Befestigungsmaterial
SF 11731-140	Pflugschar 140 cm inkl. Befestigungsmaterial
SF 11731-150	Pflugschar 150 cm inkl. Befestigungsmaterial
SF 11731-160	Pflugschar 160 cm inkl. Befestigungsmaterial
SF 11731-170	Pflugschar 170 cm inkl. Befestigungsmaterial

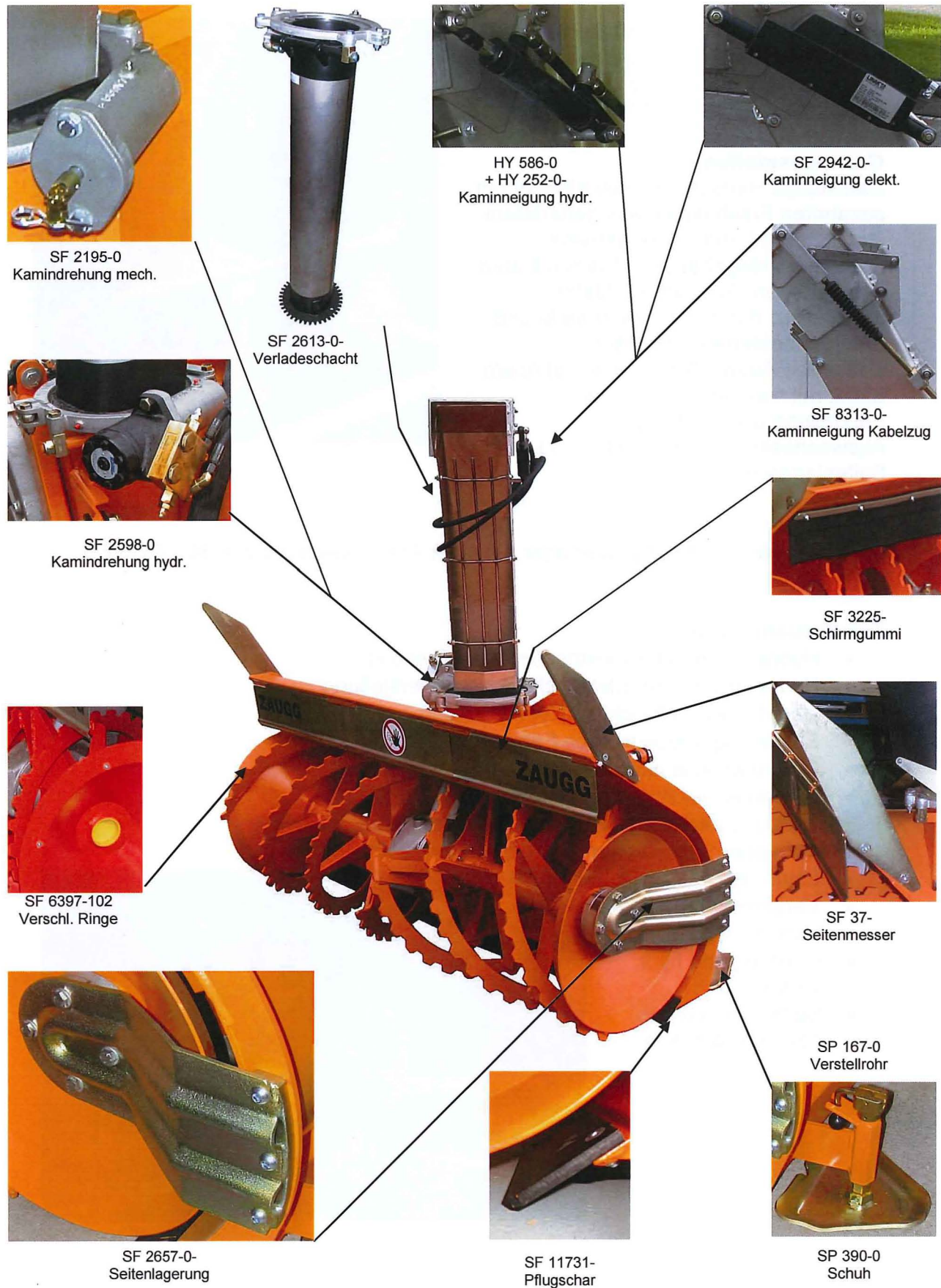
Verschleissring SF 55-45, SF 55-52



Pos	Artikelnummer	Bezeichnung	Menge
1	SF 6397-102	Verschleissring SF 55	2
2	D7991 M8X20	Senkschraube	12
3	D985 M8	Sicherungsmutter	12

Dokumentation Zaugg-Schneefrässchleuder SF55-52

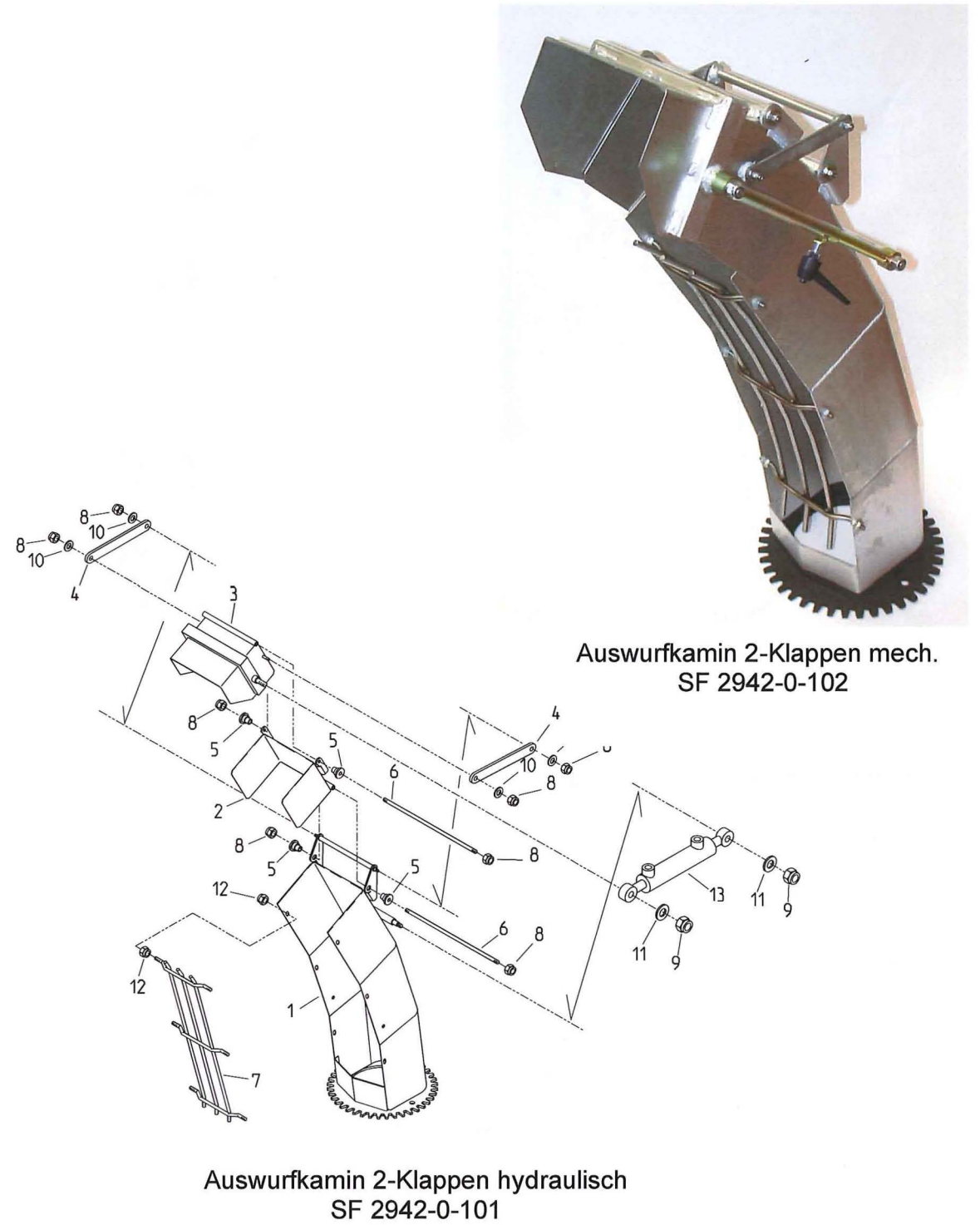
Einzelkomponenten



Dokumentation Zaugg-Schneefrässchleuder SF55-52

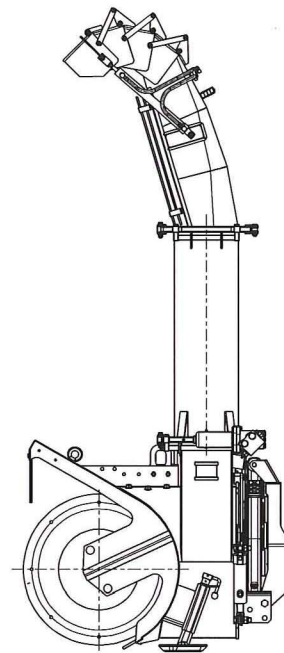
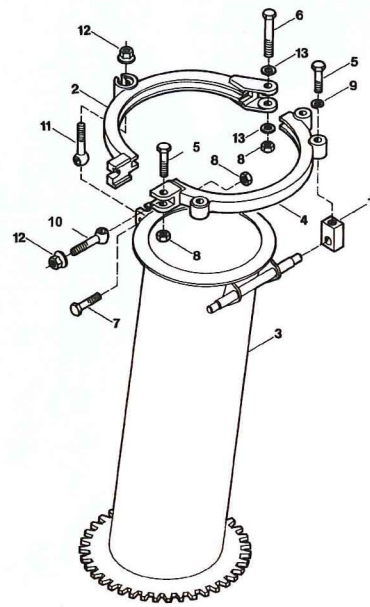
Auswurfkamin 2-Klappen SF 2942-0

Heutiges Standard-Auswurfkamin SF 55 für universellen Einsatz. Aus CRNI-Stahl gefertigt.



Verladeschacht D190 kpl. SF 2613-0-

Zum Verladen von Schnee auf Camions. Verwendung im Zusammenhang mit AK-Klappenverstellung SF 2607-0-, für optimalen Wurf und genaue Ablage des Schnees.



Verladeschacht SF 2613-0- lieferbar in den Höhen:

Verladeschacht SF 2613-0 -102	Verladeschacht 80 cm.
-103	Verladeschacht 100 cm
-104	Verladeschacht 120 cm.

- kleinere Höhen auf Anfrage!

Zusätzlich nötig:

Schlauchsatz HY 737-0-	bei Neigungsverstellung hydraulisch
Längeres Verstellkabel	bei Neigungsverstellung mechanisch
Zwischenkabel	bei Neigungsverstellung elektrisch

Je nach Ausführung der Schachthöhe und der Ausführung des Trägerfahrzeuges.

Technische Änderungen jederzeit vorbehalten.

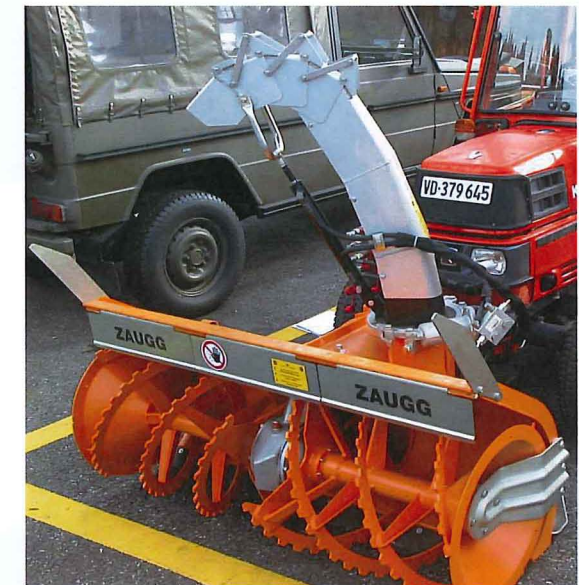
Technische Beschreibung

Abmessungen:

Fräsbreite	: 130 bis 180 cm
Fräshaspelhöhe	: 55 cm
Auswurfrad Ø	: 52 cm
Gewicht	: 175 bis 280kg

Grundausrüstung:

Zweistufige Hartschneefrässschleuder mit gezahnten Fräshaspeln aus gehärtetem Qualitätsstahl und Winkelgetriebe. Robustes Fräsgehäuse mit verstellbaren Gleitschuhen, Auswurf Ventilator, abgesichert durch die Gelenkwelle und zwei Schneidmesser seitlich. 2-Klappen Auswurfkamin aus rostfreiem Stahl, mit mechanischer Auswurf Verstellung und Drehung. Auswechselbare Schürfleisten und Seitenlagerung.



Fahrzeuge:

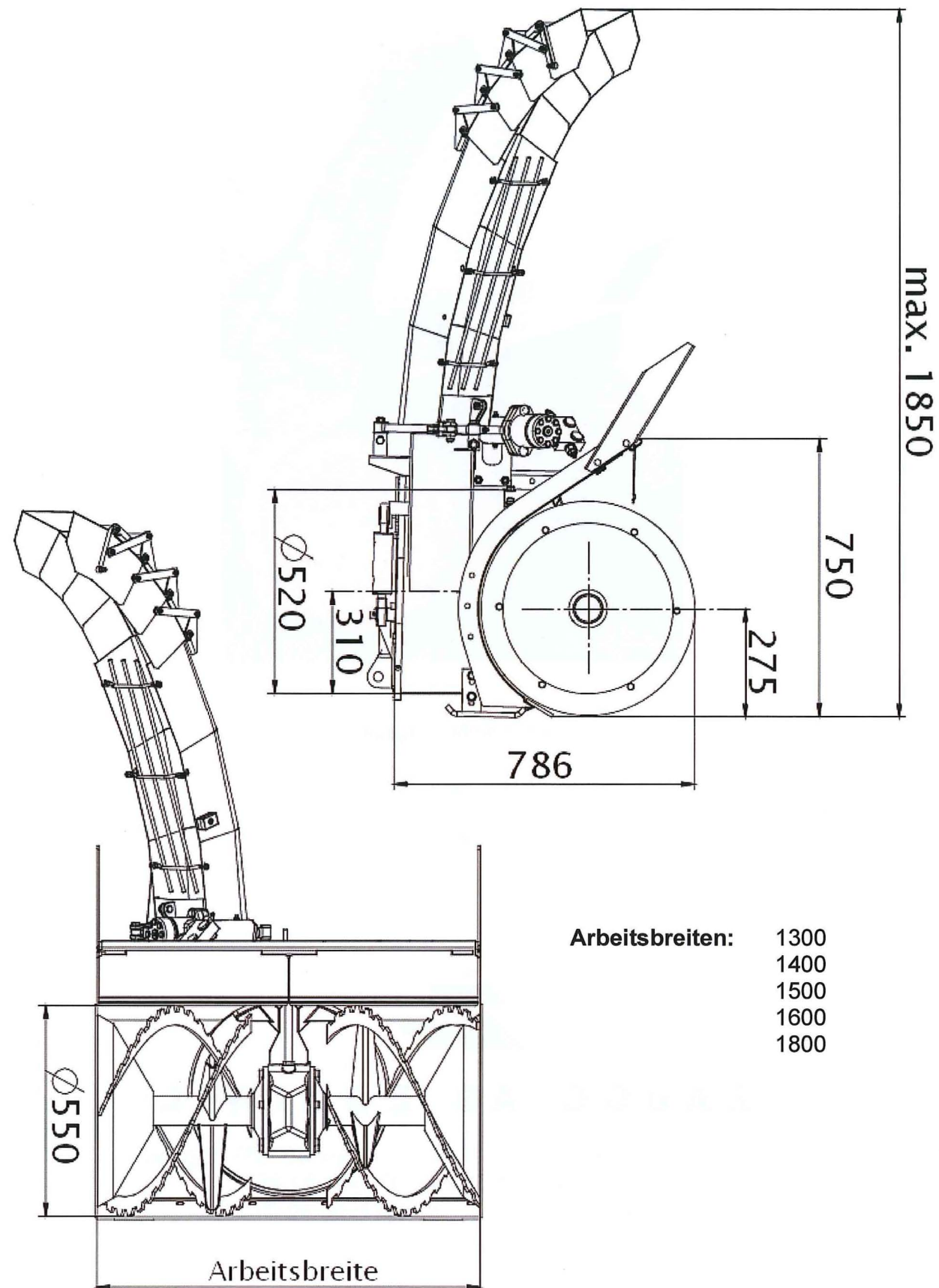
Kleintraktoren und Kleingeräteträger mit einer Antriebsleistung von 10 - 40 kW (13 – 55PS).

Zusatzausrüstung:

- Hydraulische oder Elektrische Kamindrehung
- Hydraulische oder Elektrische Auswurfverstellung
- Überdruckventilblock bei Hydr. Drehung
- Eingangsgetriebe ja nach Fahrzeugtyp
- Gelenkwelle je nach Fahrzeugtyp
- Hydraulischer Antrieb ab Hochdruckhydraulik
- Anbau je nach Fahrzeugtyp (Kat. 0, Kat. I, Kuppeldreieck)
- 4-Klappen Auswurfkamin aus rostfreiem Stahl
- Laufrollen
- Verladekamin
- Verschleissringsatz
- Querneigung hydr. verstellbar
- Seitenlagerung ab 150cm Fräsbreite



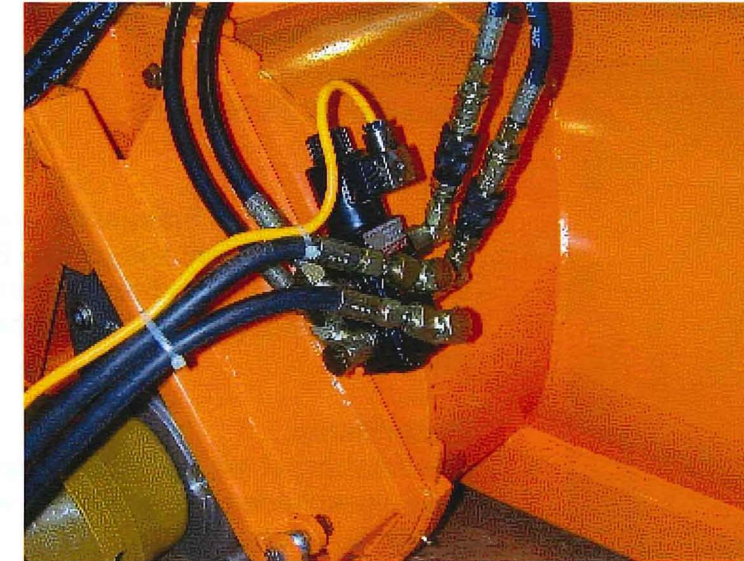
Massbild SF55-52



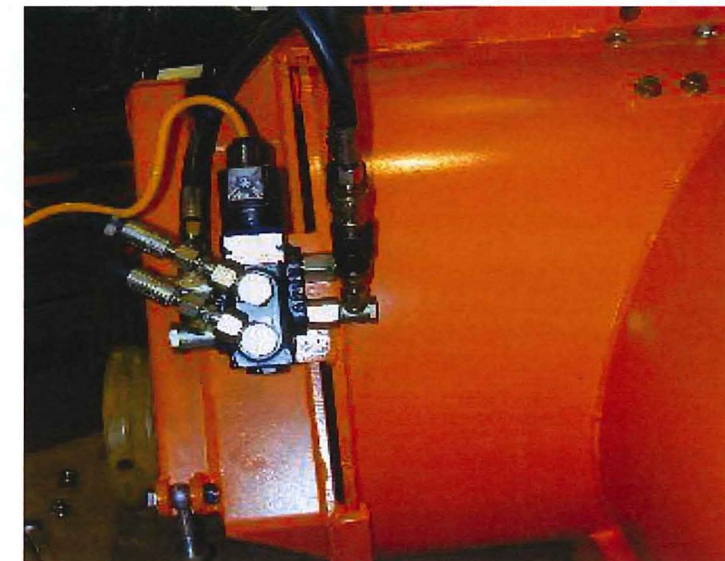
Modifikation zusätzliche Hydraulikfunktion Montagesatz HY 1544-0-

Sind am Anbaufahrzeug zu wenig Hydraulikfunktionen vorhanden, können mit einem Elektroventilblock, diese aufgeteilt, und vorgewählt werden.

Mögliche Anbausituation und Ausführung:



Es empfiehlt sich, ein Schlag- und Nässeschutz im Bereich des Magnetes anzubringen.



SF 2657-0-103 Seitenlagerung

Bei harten Arbeitssituationen oder Einsätzen mit hohen Stossbelastungen oder mit voraussehbaren Fremdkörper-Einwirkungen, kann, um Schäden an den Fräshaspeln und dessen Antrieb bestmöglichst zu verhindern, eine Seitenlagerung nachgerüstet werden.

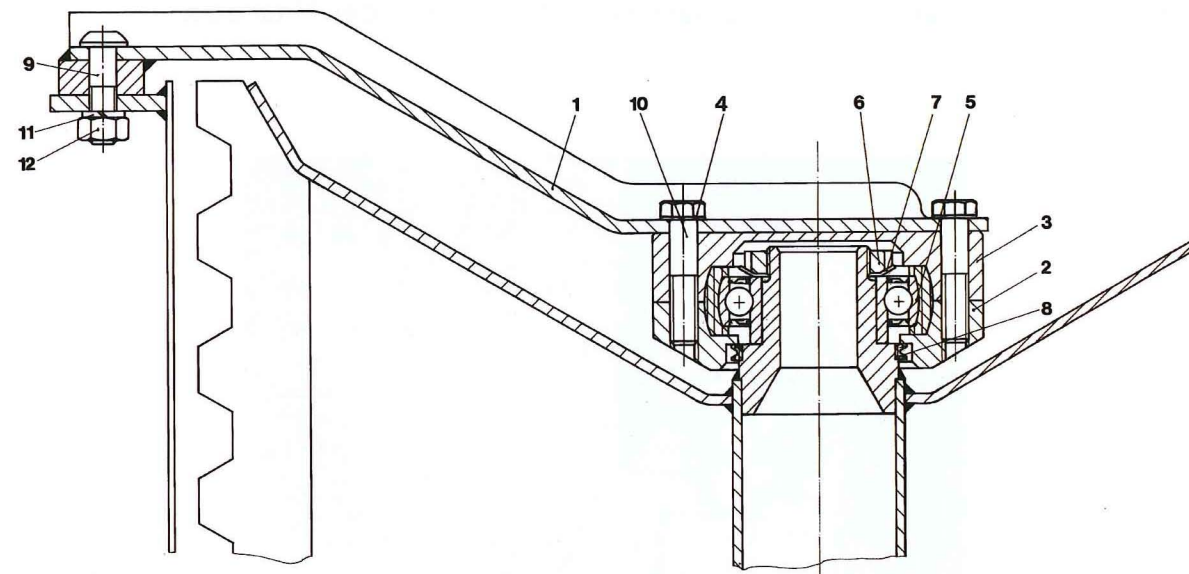
Dies erfolgt empfehlenswerterweise im Zusammenhang mit Fräshaspeln mit eingebauten Kugel-Zahnkupplungen.



Nachrüstung:
Bei allen SF 55 möglich.

Montage:
Auf entsprechende Fräshaspel, mit Lagerzapfen ausgerüstet, mit dem kompletten Bausatz. Bei älteren Maschinen sind die Löcher an den Seitenverstärkungen vom Fräsgehäuse, zu erstellen.

Besonderes:
Die Fräshaspel mit Kugelzahn-kupplungen sind, um Folgeschäden am Antrieb zu vermeiden, empfehlenswert.



Technische Angaben

Verschleissteile

Zubehör / Modifikationen



ZAUGG AG EGGIWIL

Kommunaltechnik und Maschinenbau, Holzmatt, 3537 Eggwil

Tel. 034 491 81 81 Fax. 034 491 81 85

www.zaugg-ag.ch info@zaugg-ag.ch